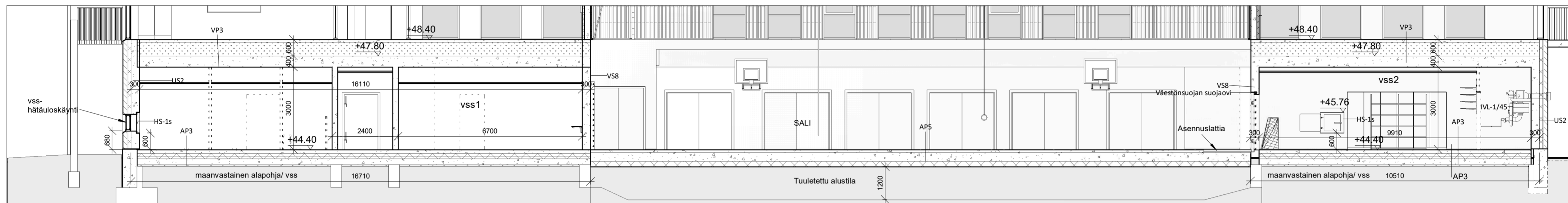
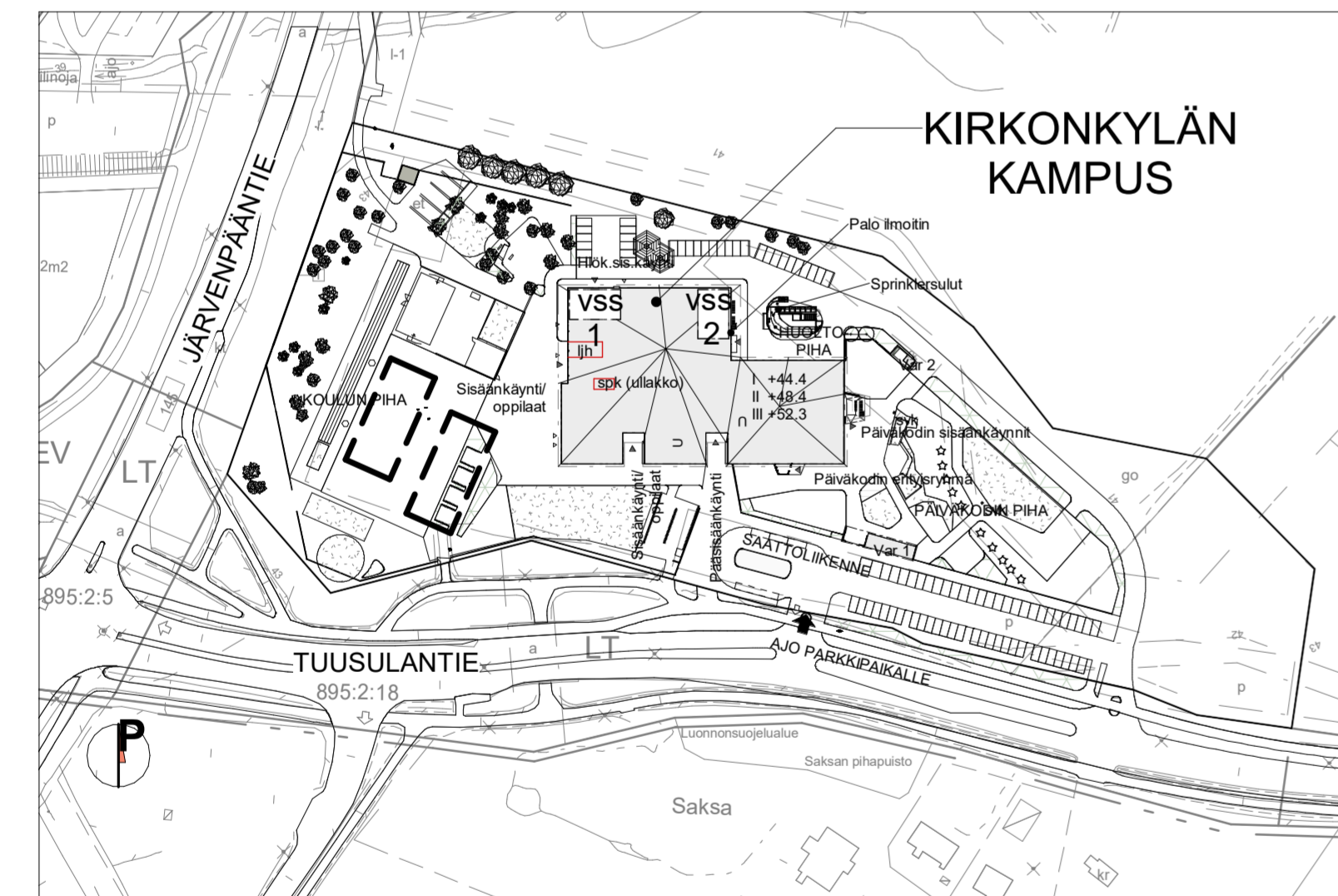


vss1 1.krs (Kriisinaika)
1 : 100



leikkaus Vss
1 : 100



Asemapiirros paikannus vss
1 : 2000

VSS 2
Sulkutelulta: a 2,5 m2
IV-koneet 3 kpl: a 1,5 m2 = yht 4,5m2
Varsinainen suoja-ala: 143m2
Laskennallinen henkilömäärä: 190 hlö

Varusteet:
-Käymälät 7kpl: a 0,7m2= (143:20m2= 7kpl)= 4,9m2
-Paikka vesisäiliöille vs-1:143m2* 15L= 2145 L
(VS-3 1500 l-varavesisäiliöitä 1kpl sekä 7kpl VS-3 100 L)
-Jäteastiat: 2145L
-Antennipiste, puhelinpiste
Normaaliajan ilmanvaihto tehdään ilmanvaihtosuunnitelman mukaan
Normaaliajan käyttö: pukutilat, pesutilat, varastot
Valmistilanteeseen siirryttäessä puretaan:
-ilmanvaihtolaitteiston komero
-väliseinät ja väliseiniä ovet/ pukutilat
Väestösuojan vesipiste:
Valmistilanteeseen siirryttäessä kiinnitetään ilmavaihto/ vss-komeroon varastoitu rst-allas ja hana, allas ja hana kytketään toteutettaville liitoksille

Keski-Uudenmaan pelastuslaitos, Tuloyskikköohje 13

Väestösuojien rakentamisvelvollisuus koulu- ja päiväkotirakennuksissa:
"Rakennuksen / rakennusryhmän koon ollessa suurempi kuin n. 3400 k-m2, tulee väestösuojan alaa kasvattaa 135m2 kutakin alkavaa 3400k-m2 kohden (lisää suojatilaa 180:lle henkilölle)."

Kirkonkylän kampuksen väestösuojaa mitoittava kerrosala:
Kerrosala (250 mm:n seinäpaksuudella) 7520 kem2
Vähennetään
• Kuulut ja tekniset tilat 80m2
• Väestösuojat 340m2
• Yht.420m2

Väestösuojaa mitoittava kerrosala on 7520-420= 7100 kem2
Suoja-alarave 2% * 7100 kem2 = 142 m2
=> Toteutetaan 2 kpl maksimikokoista S1-luokan suojaa.
(maksimikokoisen 135 m2 s1-luokan suojan yllittävästä koosta sovittu erikseen alueen palotarkastajan kanssa)

VSS Laskelma
Toteutetaan Väestösuojat 2 kpl pinta-alaltaan:
-VSS 1 = 148 m2
-VSS 2= 150 m2
YHT. 298 m2

Varsinainen suoja-ala:
-VSS 1 = 141 m2 (148m2-2,5m2 sulkutelulta-4,5m2 iv-koneet=141 m2)
-VSS 2= 143 m2 (150m2-2,5m2 sulkutelulta-4,5m2 iv-koneet= 143m2)
Yht. 284m2

Henkilömäärä: 284 m2: 0,75= 378 HIÖ
(Henkilömäärä = varsinaisen suojatilan pinta-ala:0,75)

VSS 1
Sulkutelulta: a 2,5 m2
IV-koneet 3 kpl: a 1,5 m2 = yht 4,5m2
Varsinainen suoja-ala: 141m2
Laskennallinen henkilömäärä: 188 hlö

Varusteet:
-Käymälät 7kpl: a 0,7m2= (141:20m2= 7kpl)= 4,9m2
-Paikka vesisäiliöille vs-1:141m2* 15L= 2115 L
(VS-3 1500 l-varavesisäiliöitä 1kpl sekä 6kpl VS-3 100 L)
-Jäteastiat: 2115L
-Antennipiste, puhelinpiste
Normaaliajan ilmanvaihto tehdään ilmanvaihtosuunnitelman mukaan
Normaaliajan käyttö: pukutilat, pesutilat, varastot
Valmistilanteeseen siirryttäessä puretaan:
-ilmanvaihtolaitteiston komero
-väliseinät ja väliseiniä ovet/ pukutilat
Väestösuojan vesipiste:
Valmistilanteeseen siirryttäessä kiinnitetään ilmavaihto/ vss-komeroon varastoitu rst-allas ja hana, allas ja hana kytketään toteutettaville liitoksille

kaupunginos / kylä	korttel / tila	tontti / Rto	viranomaisen merkintä
4	4209	1	
rakennuslupapöytäkirja	UUDISRAKENNUS	piirustuslaji	Pääpiirustus
juokseva numero		piirustusnumero	juokseva numero
rakennuksen numero / rakennuksen numerot / rakennusnumeroset		tasokoordinaattijärjestelmä	ETRS-GK25
		korkeusjärjestelmä	N2000
KIRKONKYLÄN KAMPUS			
Tuusulantie 131, 04310 Tuusula			
suunnittelija	mittakaava	suunnitteluala	piirustusnumero
VSS-luettelointipiirustus	As indicated 1:100	ARK	P012
ARHITEHTITOIMISTO LEHTO PELTONEN VALKAMA OY			
LASTENKODINKUJA 2 00180 HEL SINKI PUH:010 2292250 E-MAIL: HELSINKI@LP.V.FI			
suunnittelija	Annika Marttinen, arkkitehti	päiväys	8.4.2021
Tarkoituksena on toteuttaa... Tämä arneiston on sen jokin osan koostuminen tai jättämisen valitsemalla, digitaalisella, tietojärjestelmän tai tietokoneen tallentamiseksi kaikki mitä tahansa muuta tallennus- tai jäljentämistä varten, samoin kuin arneiston tai sen osan myyntiä, vuokraamista, lainaamista ja muu levittäminen tai arneiston välittämisen tietoverkon välityksin on sallittu vain Arkkitehtitoimisto Lehto Peltonen Valkama Oy:n antaman etukäteen kirjallisen luvan nojalla ja luvan mukaisesti käyttökohtaisesti. Arneiston luovuttamisesta käytöstä seuraa kirjallisen (404/1961) mukainen vastuuvelvollisuus ja vastuuvastuu.			